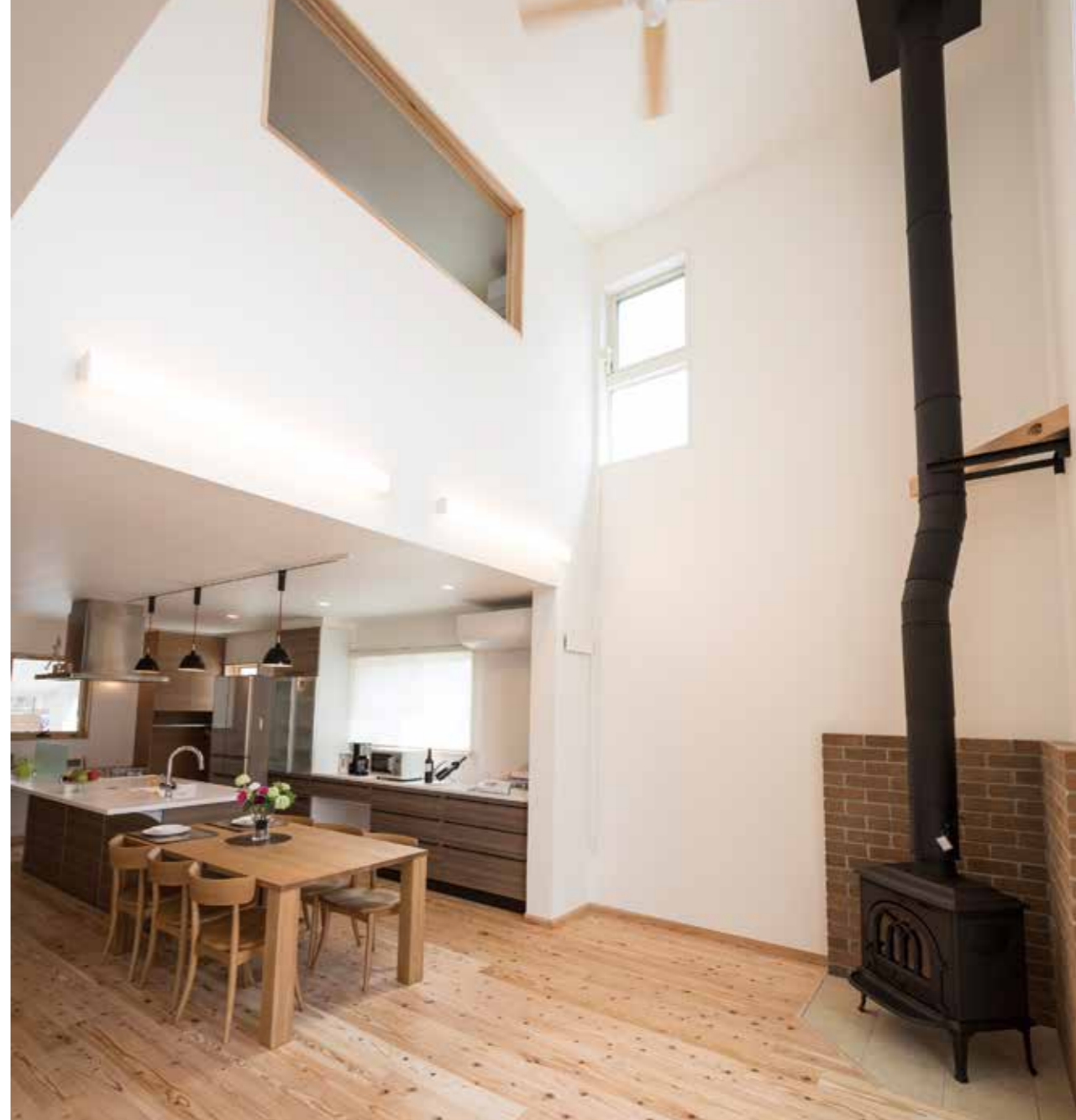




1/キッチン、ダイニング、リビングを空間設計でゆるやかに間仕切り。同じ空間にいる感覚をもちながらも、家族それぞれのライフスタイルを邪魔しない半プライベートな空間となっている 2/書斎や勉強スペースに活用できるスキップフロア。どこかアスレチックな雰囲気を感じさせるためか、モデルハウスを訪れる子ども達に大人気だとか 3/広々とした玄関ホールには大容量のシューズクロークを配置、子ども達が大きくなるにつれ増えてくる靴や外出着の収納に便利。また、玄関から地下に行ける階段があり、次頁に紹介するシアタールームへとつながっている



無垢材をふんだんに使用し、木の温もりと香りに包まれたLDK。気持ちの良い吹き抜けには近年人気が高まっている暖炉も取り入れている（見開き写真5点は学研モデルハウス）

糸島×自然素材＝へいせいの木の家 自由に見学できる学研モデルハウス

Concept

「糸島に住もう！」子育て世代に人気の糸島
自然とともに、豊かな感性を育むエリア

自然豊かでどこか懐かしい暮らしの面影が残る糸島。福岡市の中心から電車で数十分という便利さと程よい自然がこの街の魅力だ。糸島事情に精通した同社でなら土地探しから完成後の暮らし方までサポートしてくれる。



足を延ばすと美しいビーチと自然。人気スポット糸島



リゾートテイストを取り入れた主寝室。大容量のウォークインクローゼットも完備

近頃発展目覚ましい糸島エリアでの家づくりを考える人にすっかりお馴染みの「へいせいの木の家」。無垢の床（燻煙杉）やシラス壁等、様々な自然素材をたっぷり使い、自然を感じながら過ごせる流行に左右されないリラクゼーションスタイルを提案している。今年4月に完成したばかりの学研モデルハウスは、家全体が空気清浄機のような役割をしてくれる炭の家仕様のモデルハウス。家の床下と天井の中に取付けた約1tの炭の力で空気を浄化、クリーンな室内を体感できる。また、子ども達が成長しても程よい距離でお互いの存在を感じられるLDKやスキップフロアの工夫、地下に備えたシアタールームやインナーバルコニーの上質感も見てほしい。普段は営業スタッフもいないから、勧誘などを一切気にせず自由に見学できるのも◎。詳細や施工例はHPでも確認できる。

木と炭のチカラを感じ
自然とともに暮らす
リラククスな家づくり

[得意なテーマ]

- ▶ 通風・採光
- ▶ 収納・家事ラク
- ▶ デザイン
- ▶ 自然素材
- ▶ 耐震・免震・制震
- ▶ 高気密・高断熱
- ▶ 省エネ・創エネ
- ▶ 1000万円台
- ▶ 人柄・迅速な対応
- ▶ アフターサービス

Interview

「理想の間取り提案から、コストの考え方で安心してお任せできる仕事ぶりでした」

「私たちの理想の家は“屋上があって、中庭のあるコの字型の家”。理想の間取りを絵に描いて、打合せに持って行ったのですが、「最初はあえて見ないでおきます」って言われて。それから私たちの要望を聞いて図面を起こしてもらい、「いっせーのせ！」で図面を見比べようってなったんです。そうしたら、ほぼ一緒！『わかってくれる！』って嬉しかったし驚きましたね。契約後の提案は金額が上乘せになるようなことはなく、ほぼコスト減の提案でした。しかも妥協したコストカットではなく、必要なところに必要な費用をかけ、さらに広さや住み心地を確保する提案ばかり。設計士さんの提案力や大工さんの心遣いもつまった素敵なお家づくりになりました。スタッフのみなさんの、ちょっとした気配りが嬉しくて。大好きな地元糸島でへいせいさんに会えて、本当に良かったです。(Tさん)



屋上では星空観測や夏のプール、BBQや花火大会見物も (コラム写真4点はT邸)



中庭からの光が明るく開放感のあるLDK。これなら周囲からの視線も気にならない



自然豊かな糸島LIFE。スタイリッシュな外観のT邸



元気に遊ぶ子ども達

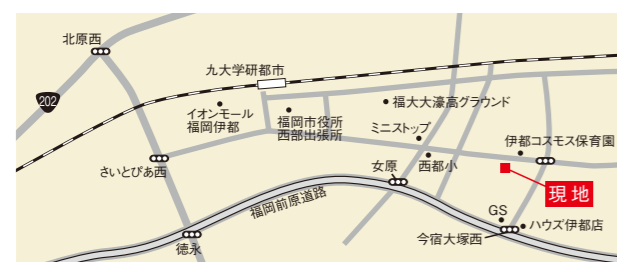
Modelhouse

「ふらっと立ち寄って自由に見学してほしい」
予約なしOK！炭の家仕様の学研モデルハウス

家全体が空気清浄機のような役割をしてくれる炭の家仕様の学研モデルハウス。ハウスコンシェルジュが常駐しており、デザインや標準設備などの質問に答えてくれる。普段は営業スタッフもいないから勧誘の心配なく見学できるのも嬉しい。



九大学研都市駅より徒歩10分 (写真は同モデルハウス)



住所／福岡市西区西都2丁目21-5 (10:00~17:00/水曜休)。西都小学校近く

Company

「糸島のことなら、何でもお任せください！」
地域密着がモットーだから、土地情報も自信◎

創業から70年地域に根ざし「顔が見える距離のお付き合いを大切に」をモットーに地元企業、自治会との交流も盛んな同社。地域との密接なパイプがあり独自のルートで土地情報が集まる。



緊急時には60分以内に駆けつける、スピーディな対応

■糸島市、福岡市西区を中心に豊富な施工実績！
このエリアでの土地紹介も可能です！ご相談ください



Company Data | 会社情報 |

〈得意な施工価格帯〉



1500万円～ 延床面積24坪の場合。※ご要望やご予算をお聞きしたうえでプランを提案いたします。まずはお気軽にご相談ください。

正式社名 (株) へいせい
住所 福岡県糸島市前原西 5-1-31
TEL 0120-935-882 (フリーダイヤル)
URL <https://heisei-ie.com/>

■アフター保証
日本住宅保証検査機構 (JIO) による住宅瑕疵担保保険に加え、入居後合計9回の点検プログラムとメンテナンスをご利用いただけます。また、半年、1年、2年、5年、10年後に定期点検を実施。最大30年、同社が見守る安心の長期メンテナンスプログラムです。
■会社概要
(設立) 1970年1月 (1947年創業) (資本金) 1億円 (従業員数) 105名 (対応可能工法) 木造軸組、地下室付プランは鉄筋コンクリート造+木造軸組 / 標準工期: 約4ヶ月 (施工実績) 56棟 (2016年) (施工エリア) 糸島市、福岡市、唐津市 ※緊急時メンテナンスのため、弊社より車で1時間程度が基準 (建設業許可番号) 福岡県知事許可 (特24) 第102039号 (建築士事務所登録) 一級建築士事務所登録 福岡県知事第1-11591号 (宅建業免許番号) 福岡県知事第 (12) 第4295号

電話をする

FREE 0120-935-882

Column

施主目線で安心の価格提示
予算に応じた理想の家づくり

1500万円台から実現する家づくり
予算に応じてプラスワンの上質感を

「せっかくだから…」と予算をかけすぎる傾向にある家づくり。だから同社では完成後ローンの支払いに無理のない基本設計&見積りを行っている。家族の将来計画を丁寧にサポート。子育て世代に支持される理由だ。



1 / モデルハウスの地下には本格的なシアタールームを完備。防音・防湿に優れており、地下ルームのイメージを変える快適な空間が整えられている。外に声が響かないから子ども達のプレイルームにもなり、趣味部屋、クローゼットとしても使える。2 / ウッドデッキを敷き詰めたインナーバルコニーはリゾート風コーディネート。日差しを遮ることができるため、心地よい風の吹く日にはお昼寝や読書をするのが楽しみに。3 / 2階の子ども部屋は、子どもの安全を見守れるオープンな作り。お絵かきができる黒板付きの間仕切りも提案 (右写真3点は学研モデルハウス)